

feelgood!

Marquez l'identité de votre entreprise !

INSTRUCTIONS

Comment préparer les fichiers pour l'impression ?

Marquez l'identité de votre entreprise !

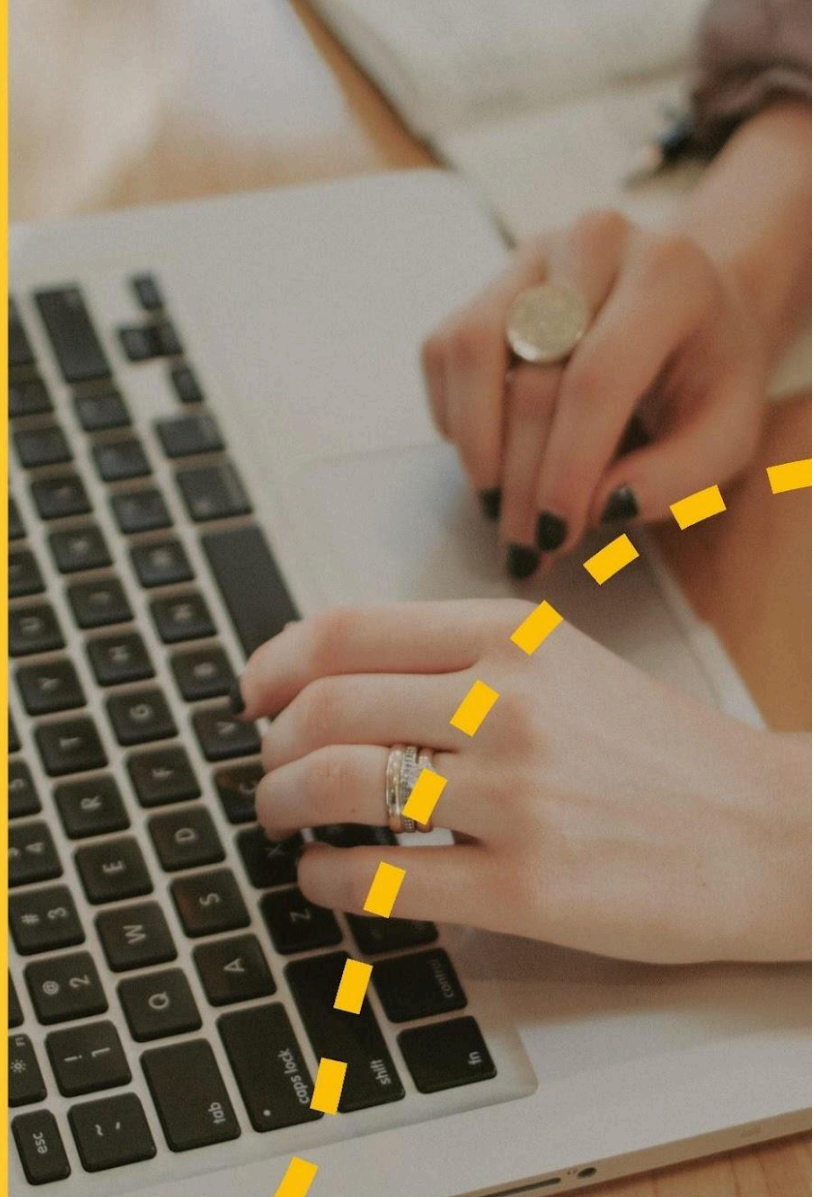
printON.it est un site web conçu pour aider les entreprises à réaliser des impressions sur divers types de vêtements.

En quelques étapes simples, vous choisissez le produit qui vous intéresse, comme un t-shirt, un polo, un blouson, un sac ou une casquette, et le type d'impression que vous souhaitez réaliser .



Procédure à suivre pour passer une commande

Notre but, c'est de permettre aux clients de passer leurs commandes d'impression de vêtements plus rapidement et plus efficacement grâce à notre service en ligne.



Commencer le processus de commande est simple. 📌

1

Choix du produit

Choisissez parmi des dizaines de produits de qualité

2

Choix de la méthode d'impression

Choisissez la technique, le lieu d'impression et la finition

3

Envoi du projet

Envoyez votre projet ou votre matériel graphique

4

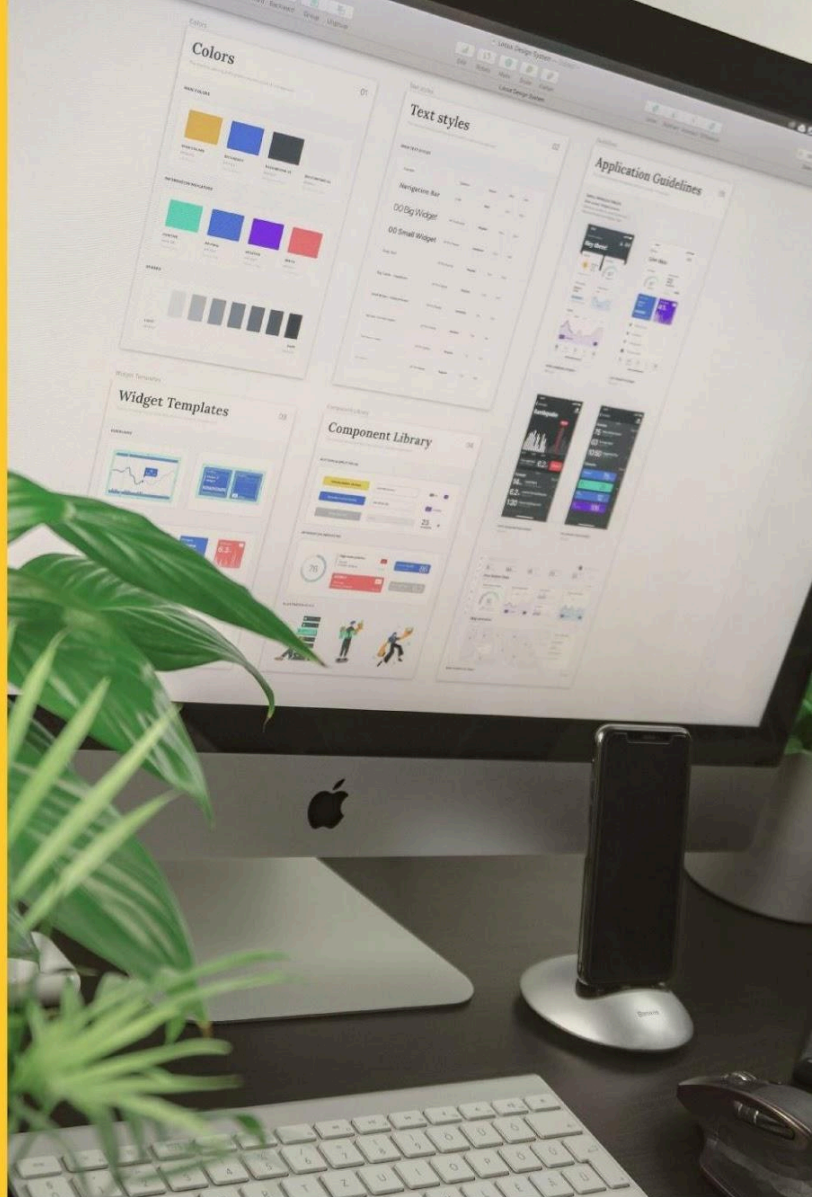
Expédition de votre commande

Nous expédions la commande préparée à l'adresse que vous avez indiquée



Fichiers

Pour passer votre commande, vous devrez fournir des fichiers contenant votre matériel graphique, comme un design ou un logo spécifique.



À partir de là, vous utiliserez notre Assistant de conception pour créer une visualisation, où votre graphisme ou logo sera placé sur le produit que vous avez sélectionné. Vous recevrez ensuite cette visualisation pour approbation avant qu'elle ne soit produite.

Veuillez noter que le module de conception de l'assistant n'est pas disponible pour toutes les techniques d'impression. Dans ce cas, une fois vos fichiers téléchargés, notre service graphique préparera une visualisation et vous l'enverra pour approbation.

IMPORTANT ! Les fichiers que vous ajouterez lors de la personnalisation du produit doivent être de bonne qualité et au bon format. Leur qualité est extrêmement importante pour que le résultat final, l'impression sur le produit choisi, soit le meilleur possible. Vous trouverez ci-dessous les informations techniques. Il est recommandé de les consulter avant de commencer le processus de commande. Veuillez noter que la taille maximale des fichiers à envoyer est de 2 Mo.

Comment commander sur feelgood ? - [Vous trouverez les détails ici \(lien\)](#)



Informations **t** **echniques**

et explication des méthodes de
marquage (techniques
d'impression) - Instructions pour
les fichiers sources contenant
des graphiques ou des logos



Instructions générales

01.

Caractères

Pour les fichiers vectoriels, tous les textes doivent être convertis en courbes. Pour les fichiers bitmap, ils doivent être incorporés pour éviter les problèmes de caractères inaccessibles.

couleurs

Assurez-vous que les couleurs sont adaptées à l'effet d'impression prévu en utilisant un profil de couleur approprié à la technologie. N'oubliez pas que les écrans d'ordinateur peuvent altérer les couleurs.

02.

03.

Fichiers

Si les fichiers contiennent des photos ou des graphiques, assurez-vous qu'ils sont d'une qualité et d'une taille adaptées à l'impression et que les bitmaps sont intégrés au fichier.

Formats de fichiers compatibles avec les techniques d'impression

Sérigraphie | Sérigraphie manuelle | Sérigraphie avec séparation des couleurs

Format de fichier : En général, les formats vectoriels tels que AI (Adobe Illustrator), EPS ou SVG sont préférés. Les fichiers bitmap à haute résolution comme TIFF, PNG ou PSD (Adobe Photoshop) sont également acceptables.

Résolution : Pour les fichiers bitmap, une résolution minimale de 300 ppp (points par pouce) est requise.

Couleurs : Les fichiers vectoriels doivent être en mode couleur CMYK. Les couleurs Pantone de la palette SOLID COATED ou SOLID UNCOATED sont recommandées. Pour les motifs de séparation avec des transitions tonales, la coloration doit être préparée en RVB, puis convertie en Pantone.

Couches : Dans les fichiers multicouches (comme PSD), chaque couche doit être nommée et décrite clairement. Cela facilitera la navigation pour les graphistes. Il est ESSENTIEL que les fichiers PSD contiennent uniquement la conception à imprimer, sans éléments superflus tels que des fonds blancs ou noirs.

Espace de travail : L'espace de travail recommandé correspond à la taille réelle de l'impression.

Broderie

Format de fichier : Utilisez des formats vectoriels (AI, EPS, SVG) ou bitmap (JPEG, PNG), en fonction de votre utilisation spécifique de la sublimation.

Résolution : En ce qui concerne la broderie par ordinateur, la résolution n'est pas un facteur déterminant car le processus consiste à générer des points à partir d'un vecteur.

Couleurs : Les fichiers doivent être en mode couleur CMYK ou Pantone. Sur cette base, le brodeur choisit la couleur de fil la plus proche, ou vous pouvez spécifier le numéro de couleur dans la palette MADEIRA Polyneon 40.

Espace de travail : Définissez l'espace de travail en fonction de la surface de broderie prévue.

Sublimation

Format de fichier : Utilisez des formats vectoriels (AI, EPS, SVG) ou bitmap (JPEG, PNG), en fonction de votre utilisation spécifique de la sublimation.

Résolution : Pour les fichiers bitmap, une résolution minimale de 300 ppp est requise.

Couleurs : Les fichiers doivent être en mode couleur CMYK

Espace de travail : Conformément à la surface de sublimation prévue

Impression numérique DTG/DTF

Format de fichier : TIFF, JPEG, PNG ou PSD (fichier Photoshop en couches)

Résolution : Résolution minimale : 300 dpi (points par pouce)

Couleurs : Les fichiers doivent être en mode couleur CMYK

Espace de travail : Conformément à la surface d'ornementation prévue

Méthodes d'ornement

et critères à respecter.



Impressio n sérigraph ique

Sérigraphie | Sérigraphie manuelle | Sérigraphie avec séparation des couleurs

Sérigraphie - c'est l'une des techniques d'impression les plus durables, utilisée pour divers types de textiles comme les t-shirts, polos, blousons, et sacs en coton.



Jetoodly zodobienie

Ce que vous devez savoir sur la sérigraphie ?

Le processus d'impression consiste à appliquer une encre à travers une fine maille sur le matériau, à l'aide d'un modèle.

La sérigraphie est une technique d'impression où le motif est créé par un modèle appliqué sur une fine toile tissée, en métal ou en fibres synthétiques.

L'impression est réalisée en poussant l'encre à travers la matrice, assurant ainsi une reproduction fidèle de l'image du fichier source.

Le processus consiste à faire passer de l'encre à travers une matrice de sérigraphie où un motif a été créé au préalable.

La matrice se compose d'une fine maille : les zones opaques bloquent le passage de l'encre, tandis que les zones ouvertes permettent à l'encre de traverser et de pénétrer dans le matériau.

La sérigraphie est une méthode de marquage durable. Cependant, il est important de suivre les instructions de lavage des vêtements imprimés. L'impression devrait durer sur le textile environ 100 à 150 lavages. La sérigraphie est idéale pour les matériaux en polyester et en coton.

Caractéristiques de la sérigraphie



Textiles

peut être réalisée sur divers produits textiles, comme les t-shirts, polos, sweat-shirts et sacs en coton



Séparation des couleurs

offre la possibilité d'imprimer une gamme complète de couleurs grâce à la séparation des couleurs



Nombre de couleurs

permet d'imprimer jusqu'à 10 couleurs



Qualité

assure une très bonne qualité d'impression

Sérigraphie - exigences technologiques

Couleur Pantone

Pour obtenir une couleur similaire au Pantone, la ligne imprimée sur le support doit avoir une épaisseur d'au moins **1 pt**, soit **0,35 mm**

Épaisseur du fond

Pour l'épaisseur du fond (zone vide ou rupture), nous utilisons respectivement **1,5-2 pt**, soit **0,5-0,7 mm**

Matériaux difficiles à traiter

Pour des matériaux plus difficiles, comme les sacs de jute où le tissage des fibres est plus fin et les fibres sont plus épaisses, nous imprimons des lignes d'une épaisseur minimale de **1 mm**

Reproduction du motif

C'est très difficile de reproduire un motif avec un niveau de détail et de qualité élevé comme pour l'impression sur papier. En sérigraphie, le nombre de lignes par pouce (LPI) est de **68**, tandis qu'en impression offset, il est entre 120 et 180, soit près de trois fois plus de détails en offset qu'en sérigraphie.

Encres à base d'eau

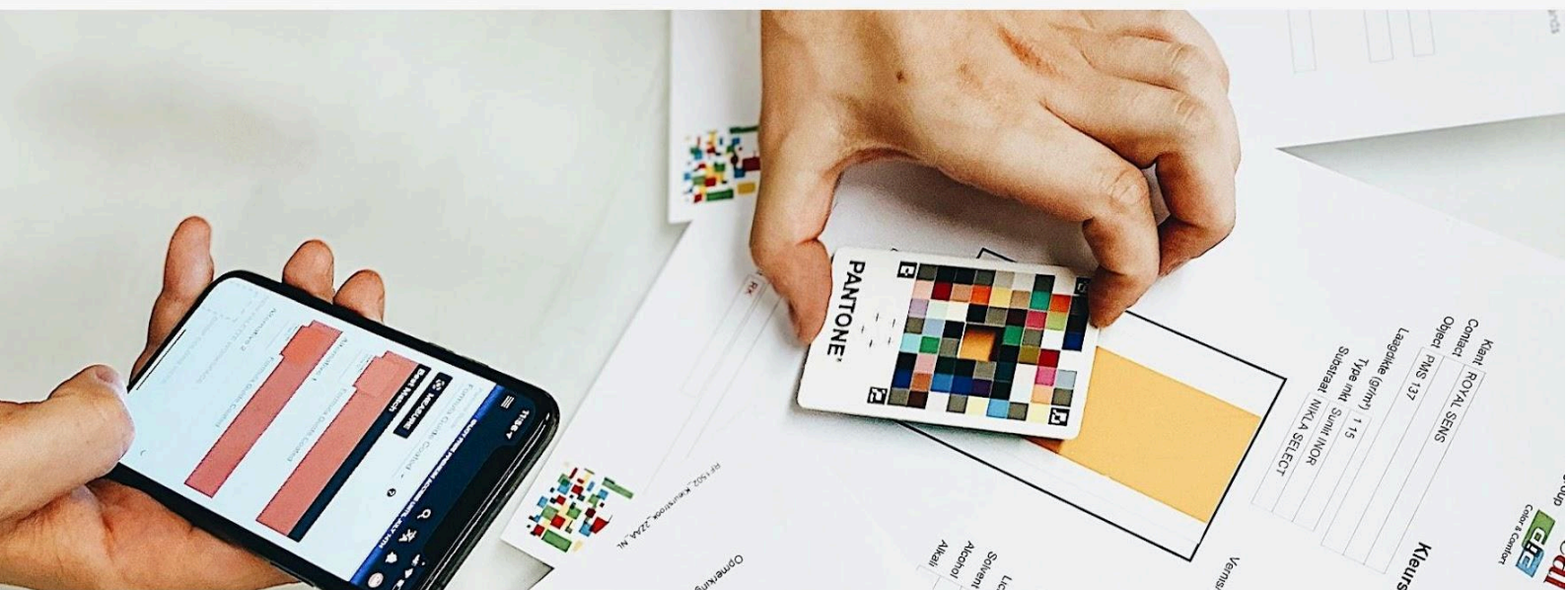
Lors de l'impression avec des encres à base d'eau, le nombre de lignes est de **55 LPI**, ce qui rend la qualité de reproduction encore plus faible qu'avec les encres plastisol.

Encres métalliques

Lors de l'impression avec des encres métalliques comme l'argent ou l'or, des cadres avec moins de mailles sont utilisés. Cela permet aux particules métalliques de passer à travers les « trous » plus grands, alors que sur des cadre standard, ces particules resteraient bloquées, empêchant ainsi l'effet métallique souhaité.

Encres métalliques

Nous utilisons les palettes de couleurs Pantone **Solid Coated - C** et Pantone **Solid Uncoated - U** pour nos impressions. En outre, nous proposons des encres prêtes à l'emploi telles que les encres fluo. De plus, la Pantone ou la peinture noire standard sont également prêtes à l'emploi et ne sont pas des mélanges comme le **BLACK C** ou le **Black 1-7 C**.



Broderie

La broderie assistée par ordinateur consiste à broder des motifs à l'aide de fils. C'est une méthode haut de gamme et élégante pour décorer les vêtements.



Metoddy z dobrotni


Ce que vous devez savoir sur la broderie ?

Les vêtements brodés sont souvent associée à des produits prestigieux et utilisés dans la fabrication de vêtements de qualité.

Nous réalisons nos broderies à la machine, ce qui nous permet de maintenir une plus grande précision des points et une vitesse de broderie optimale. La broderie consiste à coudre un motif préprogrammé à l'aide d'une aiguille et d'un fil. Nous utilisons des machines spécialisées pilotées par ordinateur pour cela.



La broderie est une méthode très efficace de décoration des vêtements, créant un motif en relief tridimensionnel. C'est une méthode très populaire de marquage des vêtements, utilisée sur les polos, les blousons, les polaires, les vestes, les gilets, les casquettes de baseball, les chemises et bien d'autres choses encore.

 La broderie est une méthode de marquage qui nécessite l'exécution d'un programme de broderie, contrôlé par nos opérateurs. Ce programme guide la machine en déterminant l'emplacement exact de l'aiguille pour broder un motif spécifique.

Le programme de broderie stocke toutes les informations dont la machine a besoin, notamment :

- le nombre de points
- le nombre de couleurs de fil
- la vitesse de broderie
- nom du projet

haft haft haft haft haft

Broderie - exigences technologiques

SATIN

Nous utilisons généralement une épaisseur de ligne d'environ **1 mm** par point, appelée point SATIN. Cela signifie que l'aiguille se déplace de droite à gauche le long de la ligne en faisant des sauts.

Hauteur des lettres

Un critère important pour nous est la hauteur des lettres, qui doit être d'au moins 5 mm.

Cependant, les lettres ne doivent pas être trop serrées, comme dans le caractère Narrow, car l'aiguille n'a pas assez de place pour sauter et peut créer des bosses dans des lettres comme b, p, ou e. Cela s'applique aussi aux caractères qui ont des terminaisons décoratives, comme la populaire Times New Roman et d'autres. Dans ce cas, les lettres doivent être plus grandes. Pour nos chapeaux, la taille standard du champ de broderie est de 11 x 5 cm. Les autres tailles dépendent de la dimension du panneau utilisé pour maintenir le tissu.

ComplexFill

Nous utilisons également d'autres types de points, comme le ComplexFill, qui sert à remplir les appliqués. Ce point génère beaucoup de points, ce qui augmente le coût et la durée de la broderie. Le point unique marque le point d'arrêt.

Fils

Nous utilisons les fils MADEIRA de la palette POLYNEON numéro 40. Le Polyneon est un fil en polyester, et le chiffre 40 indique son épaisseur, qui est la norme.

Programme de broderie

Le programme de broderie indique à la machine comment le cadre doit se déplacer, puisque l'aiguille reste fixe. Le cadre de la machine se déplace avec le panneau et le tissu fixé, en gérant également les coupes, les nœuds et l'ordre des éléments à broder.



Sublimation

Il s'agit d'une technique d'impression relativement simple et efficace utilisée pour transférer des graphiques et des images sur diverses surfaces polymères.



Jettoodly zdo bi eni

Ce que vous devez savoir sur la sublimation ?

Elle fonctionne particulièrement bien pour une variété de matériel publicitaire, comme les vêtements de sport.

Les impressions réalisées avec cette technologie sont très durables, et les textiles peuvent être lavés en machine sans problème.

Qu'est-ce que l'impression par sublimation ?

Nous commençons par imprimer l'illustration ou le texte sur du papier transfert, qui sera ensuite utilisé pour appliquer l'image sur l'objet choisi. À ce stade, il est crucial de bien préparer les fichiers sources qui constitueront l'image imprimée. Il faut notamment veiller à la résolution des illustrations et des éléments graphiques, car un agrandissement excessif de l'image peut entraîner une baisse significative de sa qualité

L'impression par sublimation, est également appelée impression indirecte. Elle utilise un papier transfert comme support d'impression qui sert d'intermédiaire entre l'image, le fichier graphique, et l'objet sur lequel l'impression doit finalement être placée. Pour réaliser l'impression, le papier imprimé est placé dans une presse à transfert thermique qui le presse sur le support sur lequel le graphique doit être imprimé, obtenant ainsi l'impression.

L'impression par sublimation est inodore et respectueuse de l'environnement, car les encres utilisées sont à base d'eau, contrairement aux encres à base de solvant utilisées dans d'autres technologies comme l'impression UV.

Nous commençons par imprimer l'illustration ou le texte sur du papier transfert, qui sera ensuite utilisé pour appliquer l'image sur l'objet choisi. À ce stade, il est crucial de bien préparer les fichiers sources qui constitueront l'image imprimée. Il faut notamment veiller à la résolution des illustrations et des éléments graphiques, car un agrandissement excessif de l'image peut entraîner une baisse significative de sa qualité

Un élément important est l'affinement des couleurs imprimées. La technologie de la sublimation utilise des colorants translucides, dont la couleur finale est influencée par la teinte du support imprimé. C'est pourquoi l'impression par sublimation fonctionne mieux sur des matériaux d'un blanc éclatant. Il est impossible d'imprimer des motifs clairs sur des matériaux foncés. Pour obtenir des motifs clairs sur des fonds foncés, il est nécessaire d'imprimer d'abord un fond blanc, puis d'ajouter les motifs clairs et le fond foncé.



Le matériau sur lequel l'impression est réalisée joue un rôle très important dans l'impression par sublimation. Plus la teneur en polyester est élevée, meilleure est la qualité d'impression et la saturation des couleurs.

Sublimation totale ou partielle

Prenez le temps d'examiner attentivement les produits présentés sur notre site web. D'un simple regard, vous verrez que pour les produits cousus personnalisés, nous utilisons l'impression par sublimation sur l'ensemble de la surface. En revanche, pour les produits finis, nous utilisons une impression par sublimation sélective et partielle.

Sublimation - exigences technologiques

Sublimation de feuilles sur presse

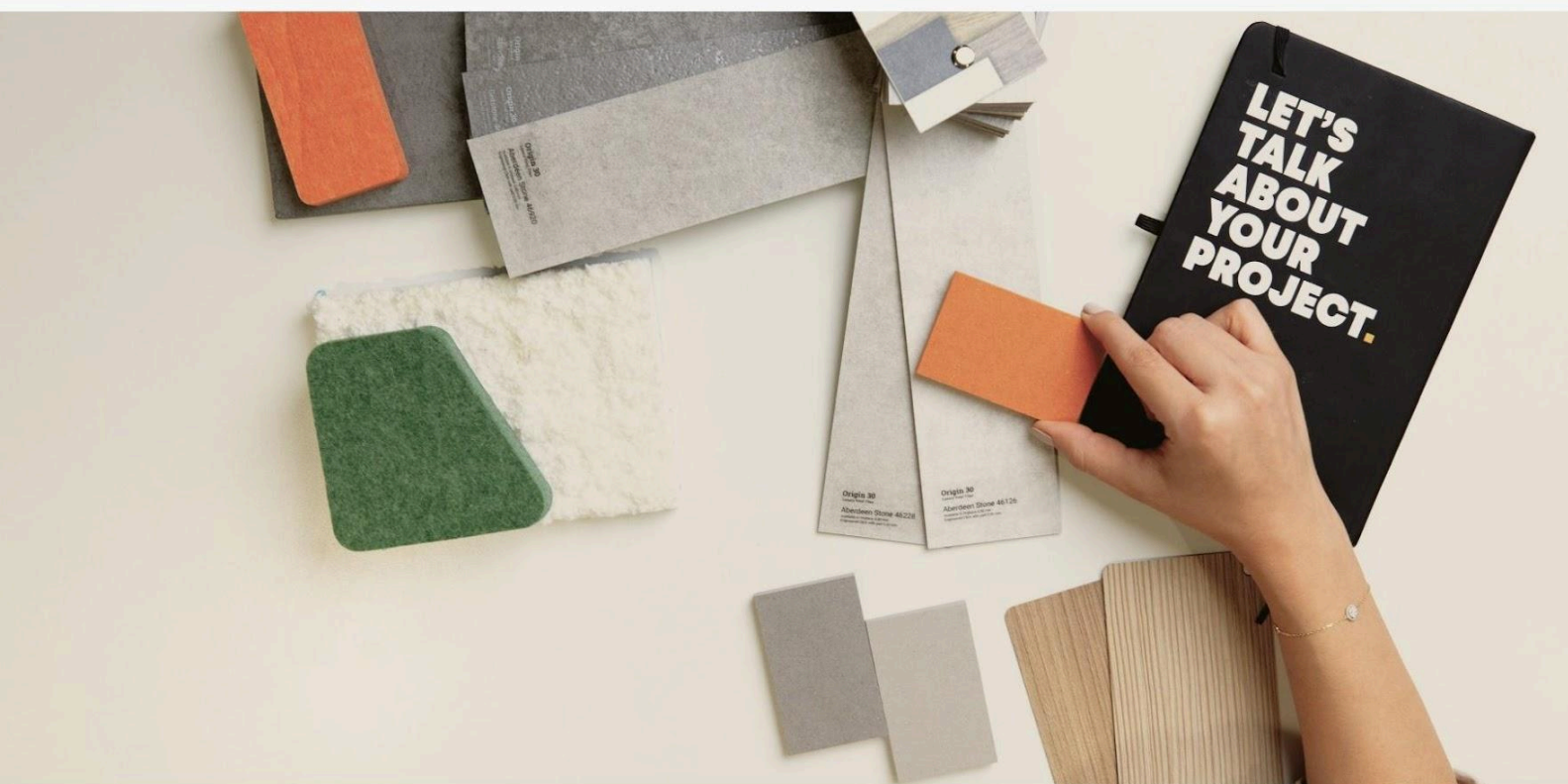
Sublimation de feuilles sur presse. Nous imprimons en mode de couleur **CMYK**, et les tailles d'application possibles - en largeur et en hauteur - dépendent des dimensions des plateaux des presses. Par exemple, une taille S pour femmes ne pourra pas être accueillie sur le plus grand plateau, ce qui limite la taille maximale de l'ornement à celle d'un plateau légèrement plus petit. Nous ne réalisons pas parfaitement un ornement de la taille du plateau en raison de défauts mécaniques de la presse et de différences de chauffage entre les bords et le centre du motif. Nous retirons généralement **1 à 2 cm** pour compenser cela.

Sublimation par calandre

La sublimation par calandre est un type de sublimation qui consiste à imprimer un rouleau de papier avec des motifs et à le placer sur la machine. La sublimation se produit de rouleau en rouleau à l'aide d'un cylindre circulaire chauffé à environ **200 degrés Celsius**.

Largeur d'ornementation autorisée

Dans ce processus, la largeur autorisée de l'ornement est déterminée par la taille du support (papier) que l'on peut utiliser. Nous utilisons un rouleau de **160 cm**, avec une largeur d'impression optimale fixée à **158 cm**. Il est important de noter que la plupart des motifs sont dotés de fonds perdus, ce qui permet de prendre en compte de légères tolérances du matériau ou du chevauchement de l'utilisation lors de la coupe par l'opérateur. Pour les découpes, nous pouvons utiliser des modèles à l'échelle 1:1 pour imprimer les motifs, mais cela est possible uniquement parce qu'une marge d'environ **0,7 cm** est prise entre le bord et la couture lors de la confection de la chemise. Les modèles à l'échelle **1:1** sont préparés en **300 DPI** et en mode **CMYK** pour une qualité optimale. Il n'est pas possible d'utiliser de couleur blanche ou métallique en sublimation.



Impression numérique

L'impression numérique est parfaite pour la création d'ornements sur des vêtements en petites quantités



Impression numérique

Que faut-il savoir sur l'impression numérique DTG et DTF ?

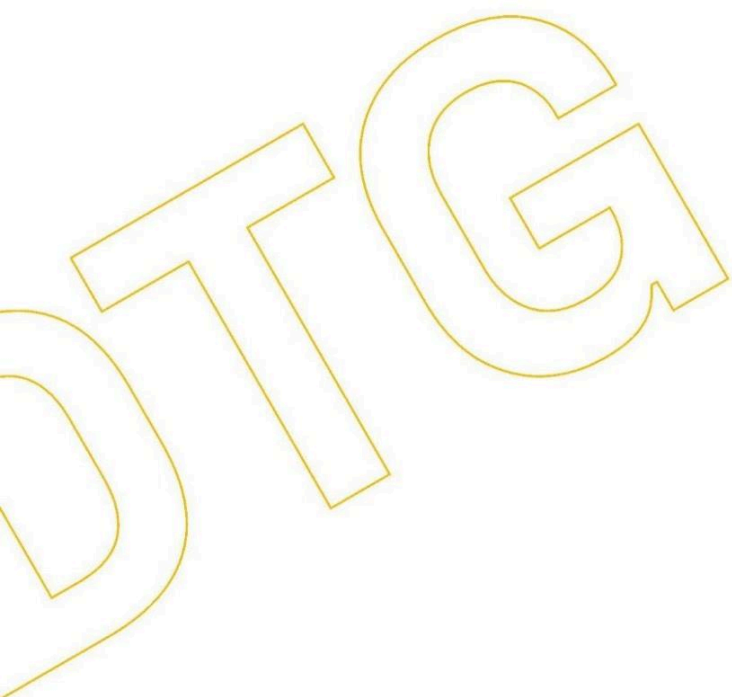
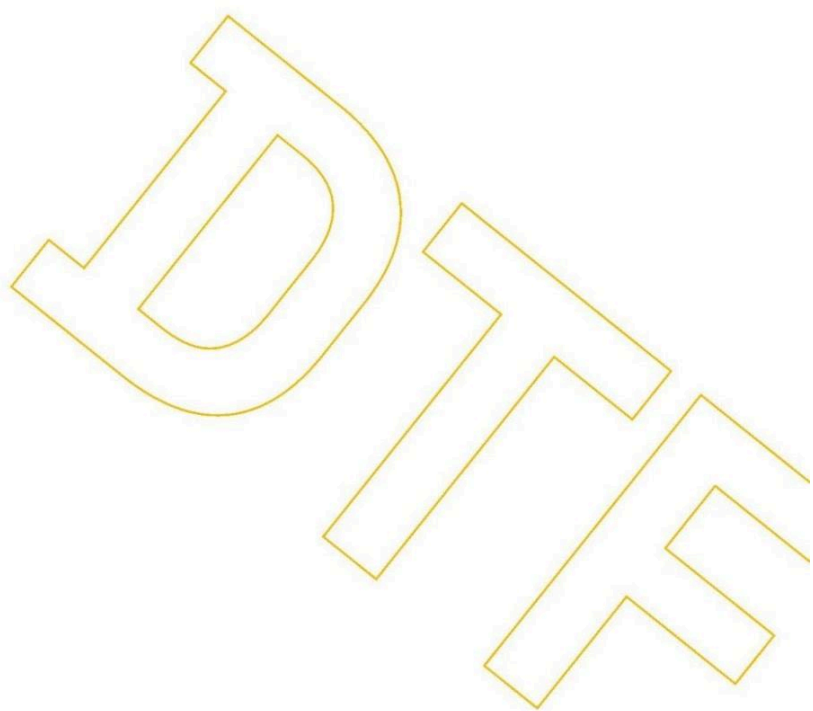
Elle assure une reproduction précise de la palette de couleurs et fonctionne particulièrement bien avec les motifs basés sur des photos.

Pour obtenir les meilleurs résultats, l'impression numérique doit être réalisée sur des matériaux composés d'au moins 50 % de coton.

Méthode d'impression DTF

La méthode d'impression directe sur film (DTF) est un procédé simple, similaire au transfert thermique. C'est une méthode indirecte où le motif est d'abord imprimé sur un film PET spécial. Ensuite, ce film est chauffé dans une presse avant d'être transféré sur le vêtement à l'aide d'une presse industrielle.

Le marquage DTF offre de nombreux avantages. Les impressions réalisées avec cette méthode sont très éclatantes et présentent des couleurs saturées. Elles sont idéales pour les motifs multicolores, les graphiques ou les photographies.



Méthode d'impression DTG

L'impression numérique DTG (Direct To Garment) est une méthode d'impression directe réalisée à l'aide d'une machine spéciale qui crée une image à partir de données envoyées par un ordinateur. Cette technique d'ornementation se distingue par sa précision extrême et sa capacité à reproduire fidèlement les détails les plus fins du dessin. Elle est particulièrement adaptée pour les travaux en quadrichromie et les productions en petites quantités nécessitant une fabrication rapide et une grande flexibilité.



Marquez l'identité de votre entreprise !

Besoin d'aide ?

Si vous avez des questions concernant la préparation des fichiers, n'hésitez pas à nous contacter.

Vous pouvez le faire en appelant notre service d'assistance téléphonique, en utilisant le chat en ligne ou en nous envoyant un e-mail.

Vous pouvez également nous laisser un message afin que nous puissions vous rappeler. Nos spécialistes sont là pour vous aider à éclaircir vos doutes.

tél. +48 12 345 18 44

kontakt@feelgood.pl